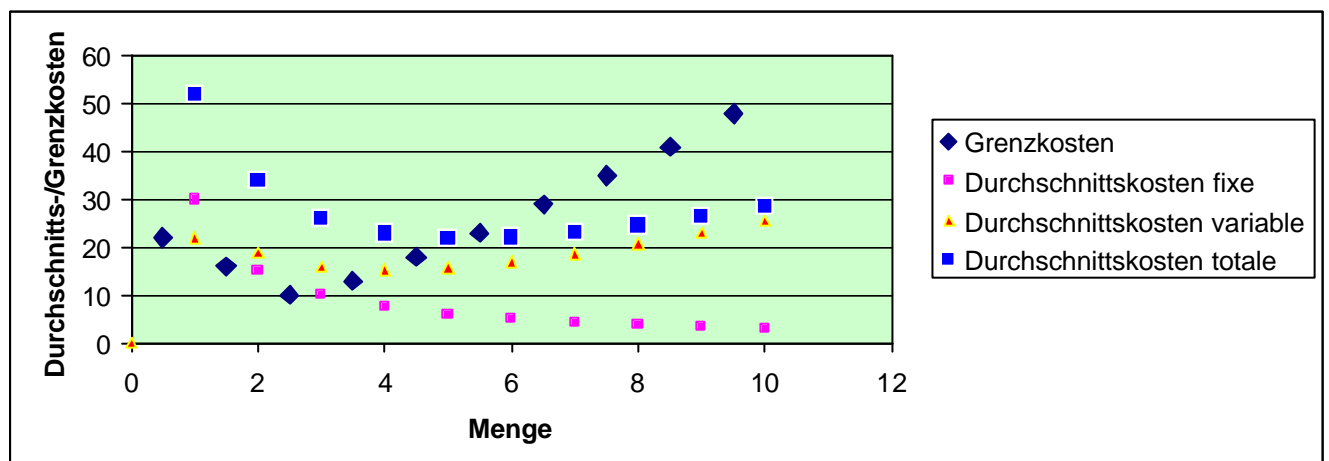
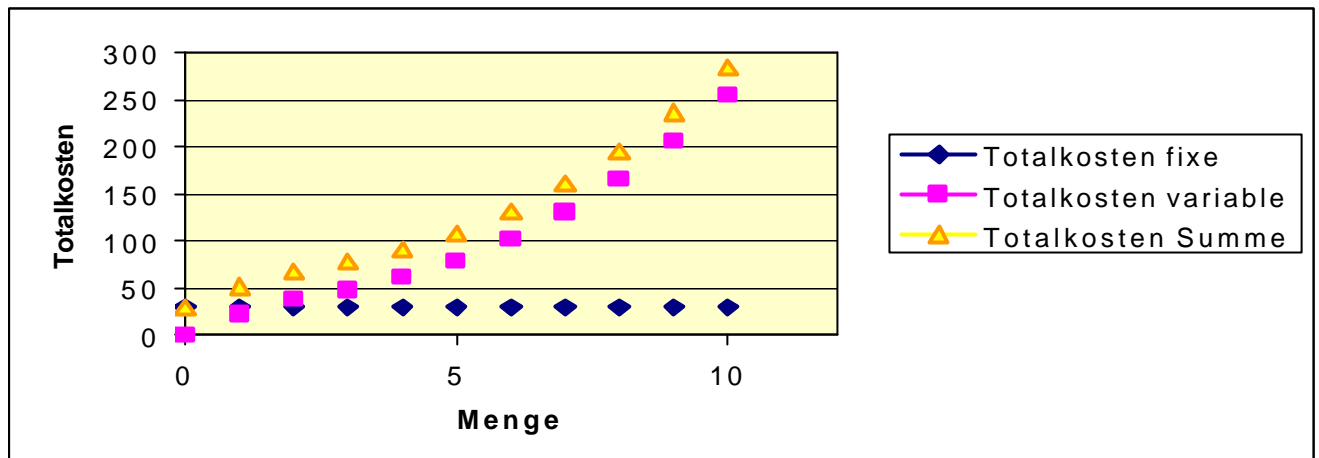


T 12: Kosten

(Totalkosten, Durchschnittskosten, Grenzkosten, fixe und variable Kosten)

1. Kostenverläufe (grafisch)



2. Kostenverläufe (tabellarisch)

Menge	Totalkosten			Grenzkosten (bei .5)	Durchschnittskosten		
	fixe	variable	Summe		fixe	variable	totale
0	30	0	30	0		0	
1	30	22	52	22	30.0	22.0	52.0
2	30	38	68	16	15.0	19.0	34.0
3	30	48	78	10	10.0	16.0	26.0
4	30	61	91	13	7.5	15.3	22.8
5	30	79	109	18	6.0	15.8	21.8
6	30	102	132	23	5.0	17.0	22.0
7	30	131	161	29	4.3	18.7	23.0
8	30	166	196	35	3.8	20.8	24.5
9	30	207	237	41	3.3	23.0	26.3
10	30	255	285	48	3.0	25.5	28.5

Erläuterungen

(1) Total-, Durchschnitts- und Grenzkosten

- Die **Totalkosten** stellen die Gesamtkosten für die entsprechende Menge dar.
- **Durchschnittskosten** sind die Totalkosten pro Mengeneinheit.
Berechnung der Durchschnittskosten:
$$\frac{\text{Totalkosten}}{\text{Menge}}$$
- Die **Grenzkosten** stellen die Zunahme der Totalkosten bei Erhöhung der Menge um eine Einheit dar.
Berechnung der Grenzkosten:
$$\frac{\text{Zunahme der Totalkosten}}{\text{Erhöhung der Menge}}$$

(2) Fixe und variable Kosten

- **Fixe Totalkosten** sind Kosten, die unabhängig von der Menge anfallen. Sie verändern sich bei Änderung der Menge nicht und sind daher konstant. Beispiel: Kosten für ein bestimmtes Bürogebäude

Die **fixen Durchschnittskosten** ergeben sich durch Division der fixen Totalkosten durch die Menge; sie sinken bei einer Zunahme der Menge.

In der Praxis gibt es oft **sprunghaft fixe Kosten**; d.h. bei (starker) Erhöhung der Menge steigen auch die fixen Kosten. Beispiel: Infolge Mengenausweitung ist ein zweites Bürogebäude nötig.

- **Variable Totalkosten** sind Kosten, die mit zunehmender Menge steigen. Beispiel: Rohstoffkosten

Die **variablen Durchschnittskosten** ergeben sich durch Division der variablen Totalkosten durch die Menge; sie können bei zunehmender Menge sinken, gleich bleiben oder steigen.

(3) Zusammenhang zwischen Durchschnitts- und Grenzkostenkurve

- Solange die Durchschnittskosten sinken (steigen), liegen die Grenzkosten tiefer (höher) als die Durchschnittskosten.
- In unserer Tafel ist die Durchschnittskostenkurve u-förmig. Dies hat zur Folge, dass die Grenzkostenkurve die Durchschnittskostenkurve in deren Minimum schneidet.