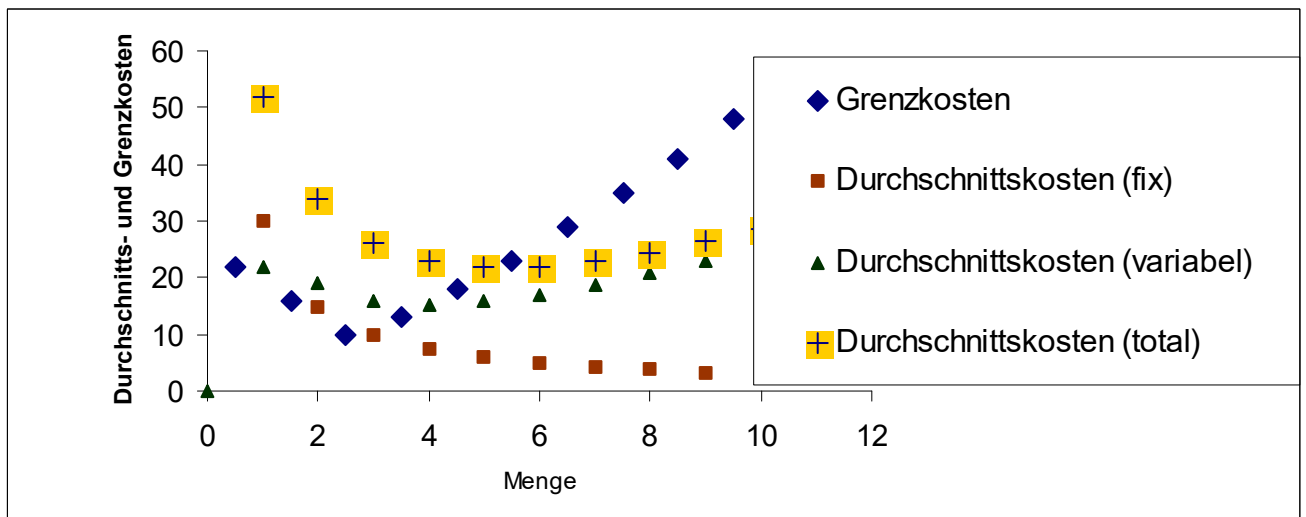
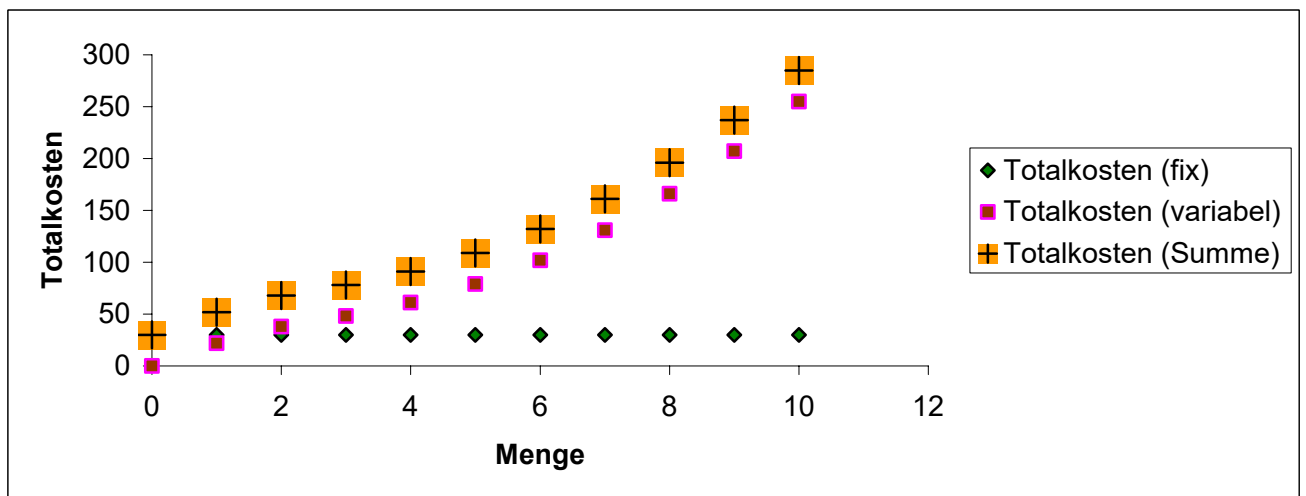


Kosten



Totalkosten (fix)

Sie sind mengenunabhängig.

Totalkosten (variabel)

Sie sind mengenabhängig.

Totalkosten

= Totalkosten (fix) und (variabel)

Durchschnittskosten

$$= \frac{\text{Totalkosten}}{\text{Menge}}$$

Grenzkosten

$$= \frac{\text{Aenderung Totalkosten}}{\text{Aenderung Menge}}$$