

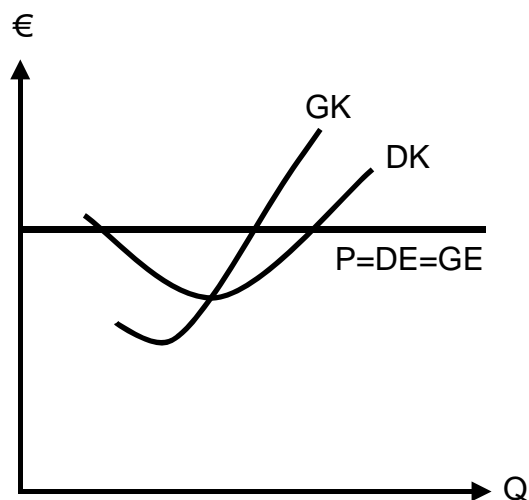
Aufgaben Mikroökonomie (mit Lösungen)

5 Vollständige Konkurrenz

| | |
|------------|---|
| FDK | Fixe Durchschnittskosten |
| DK | Durchschnittskosten |
| GK | Grenzkosten |
| KS | Kurze Sicht |
| VDK | Variable Durchschnittskosten |
| N | Nachfrage |
| LS | Lange Sicht |
| A | Angebot |
| P | Preis |
| Q | Menge |
| Q* | Optimale Menge (mit maximalem Gewinn oder minimalem Verlust) |
| DE | Durchschnittserlös |
| GE | Grenzerlös |

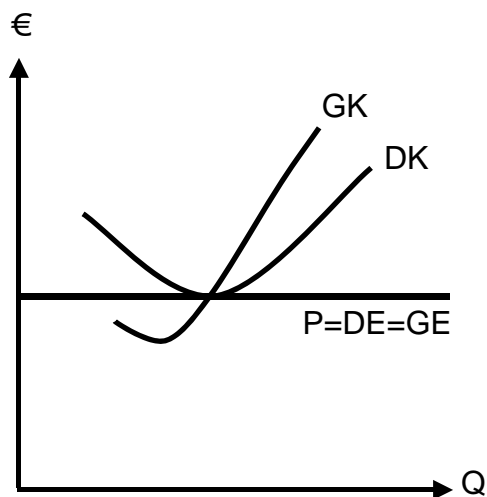
Die in den folgenden Aufgaben genannten Firmen (Unternehmen) befinden sich in der Marktform der vollständigen Konkurrenz.

01 Entscheid LS durch eine Firma 1



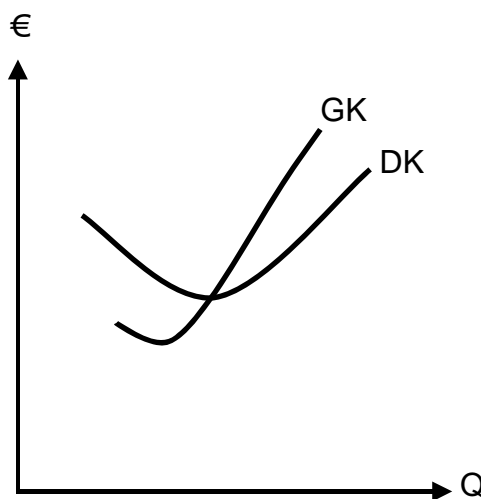
- ① Welche optimale Menge Q^* wird gewählt? Begründen Sie Ihre Antwort.
- ② Zeigen Sie den Gesamtgewinn bzw. den Gesamtverlust.

02 Entscheid LS durch eine Firma 2

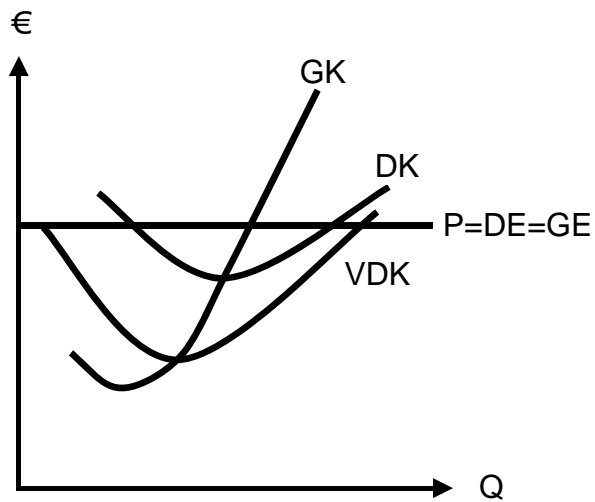


- ① Welche optimale Menge Q^* wird gewählt? Begründen Sie Ihre Antwort.
- ② Zeigen Sie den Gesamtgewinn bzw. den Gesamtverlust.

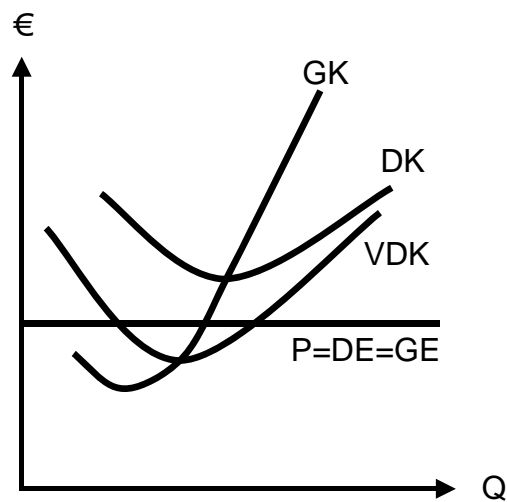
03 Angebotskurve LS einer Firma



Zeigen Sie die Angebotskurve LS.

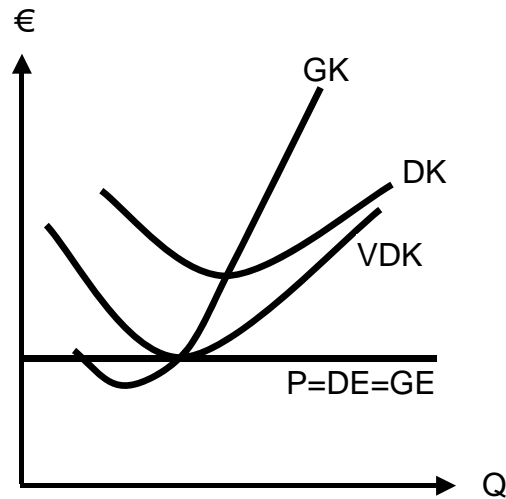
04 Entscheid KS durch eine Firma 1

- ① Welche optimale Menge Q^* wird gewählt? Begründen Sie Ihre Antwort.
- ② Zeigen Sie den Gesamtgewinn bzw. den Gesamtverlust.
- ③ Zeigen Sie die fixen Durchschnittskosten in der obigen Grafik.

05 Entscheid KS durch eine Firma 2

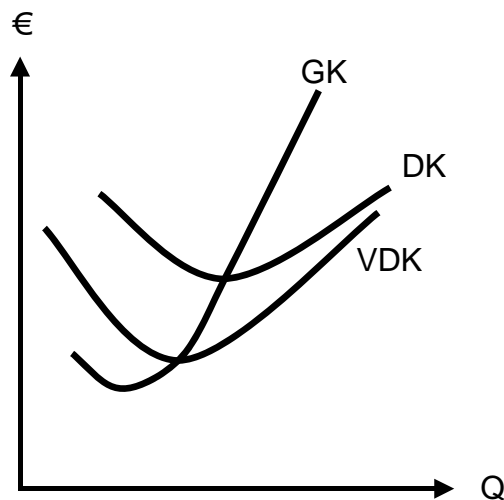
- ① Welche optimale Menge Q^* wird gewählt? Begründen Sie Ihre Antwort.
- ② Zeigen Sie den Gesamtgewinn bzw. den Gesamtverlust.

06 Entscheid KS durch eine Firma 3



- ① Welche optimale Menge Q^* wird gewählt? Begründen Sie Ihre Antwort.
- ② Zeigen Sie den Gesamtgewinn bzw. den Gesamtverlust.

07 Angebotskurve KS einer Firma



Zeigen Sie die Angebotskurve KS und stellen Sie den Preis fest,

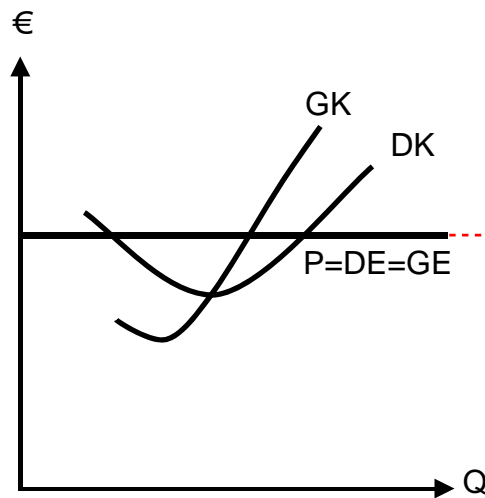
- ab welchem ein Gewinn erzielt wird (Gewinnschwelle, break-even-Punkt);
- bei dessen Unterschreiten auf ein Angebot verzichtet wird ('Angebotsschwelle').

08 Preis und Menge Q^* bei vollständiger Konkurrenz

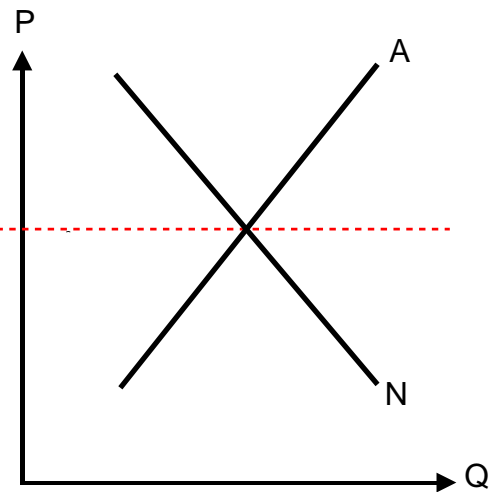
| | | | | | | | | | | |
|---|---|---|---|---|---|---|---|---|---|---|
| P | 9 | 8 | 7 | 6 | 5 | 4 | 3 | 2 | 1 | 0 |
| Q | 0 | 1 | 2 | 3 | 4 | 5 | 6 | 7 | 8 | 9 |

Die Grenzkosten einer typischen Firma belaufen sich auf 5. Welcher Preis und welche Menge Q^* lassen sich auf diesem Markt beobachten?

Situation einer typischen Firma
(mit 'übernormalem' Gewinn)



Situation des Marktes



- ① Erklären Sie, warum der 'übernormale' Gewinn bei vollständiger Konkurrenz verschwinden wird.
- ② Stellen Sie in zwei Grafiken die Endsituation der typischen Firma und des Marktes dar.

→ Lösungen. Hier anklicken!

Lösungen Mikroökonomie

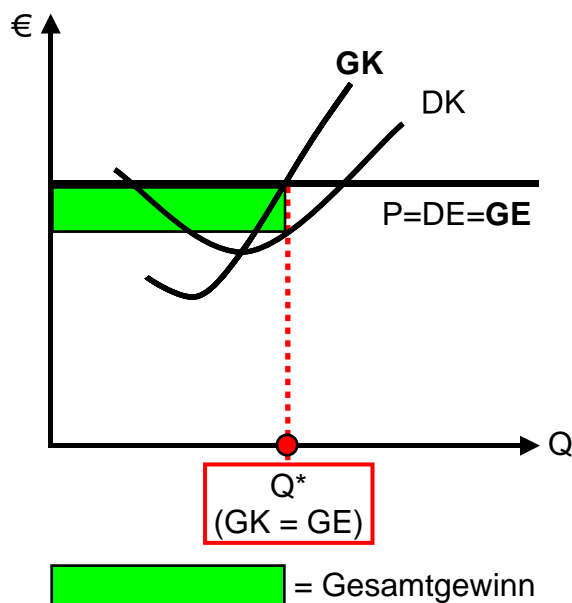
5 Vollständige Konkurrenz

| | |
|------------|---|
| FDK | Fixe Durchschnittskosten |
| DK | Durchschnittskosten |
| GK | Grenzkosten |
| KS | Kurze Sicht |
| VDK | Variable Durchschnittskosten |
| N | Nachfrage |
| LS | Lange Sicht |
| A | Angebot |
| P | Preis |
| Q | Menge |
| Q* | Optimale Menge (mit maximalem Gewinn oder minimalem Verlust) |
| DE | Durchschnittserlös |
| GE | Grenzerlös |

Die in den folgenden Aufgaben genannten Firmen (Unternehmen) befinden sich in der Marktform der vollständigen Konkurrenz.

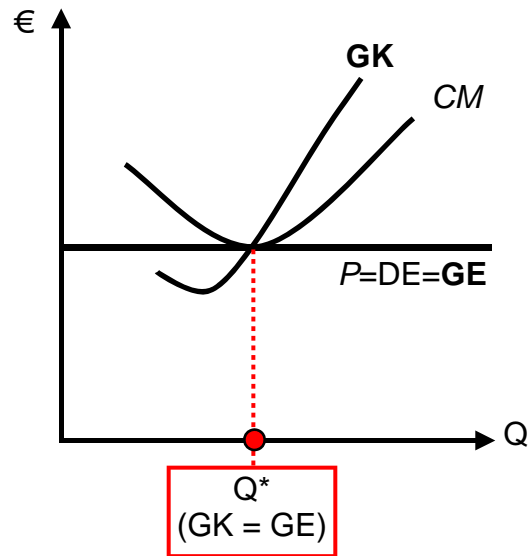
01 Entscheid LS durch eine Firma 1

① / ②



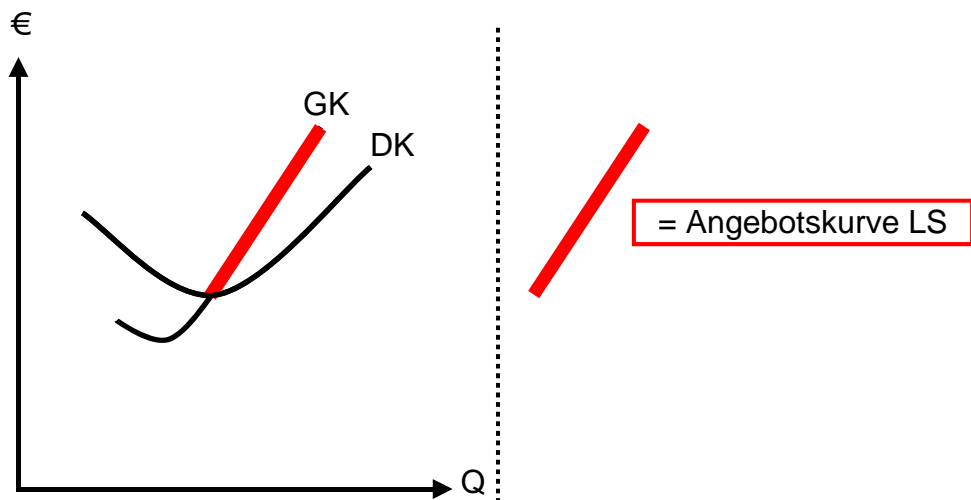
02 Entscheid LS durch eine Firma 2

①



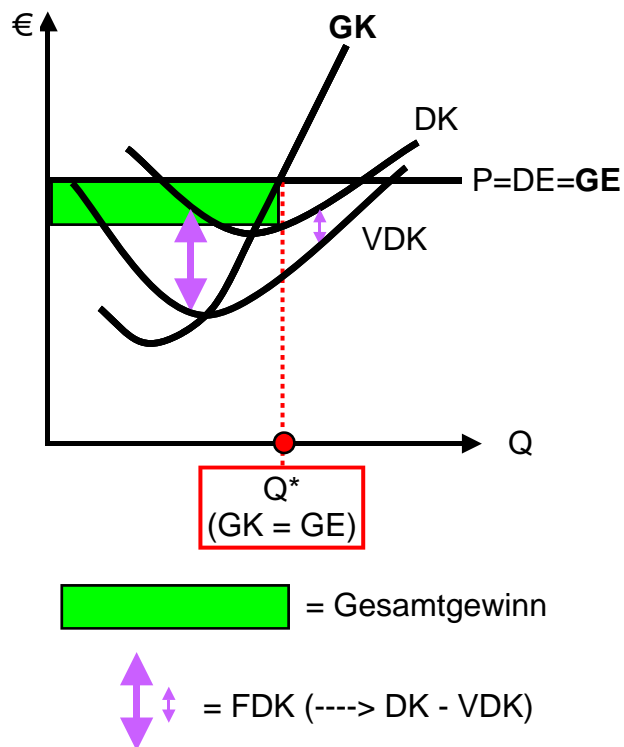
② Es gibt weder Gewinn noch Verlust, weil der Preis den Durchschnittskosten entspricht.

03 Angebotskurve LS einer Firma



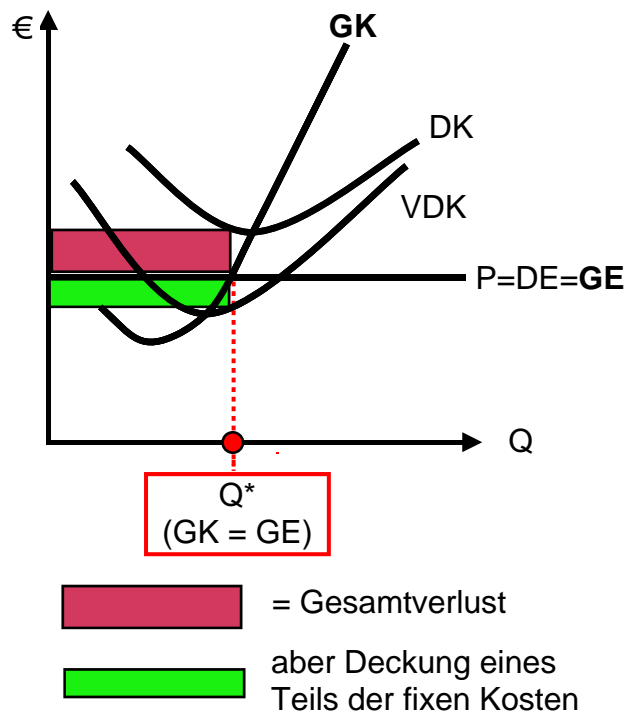
04 Entscheid KS durch eine Firma 1

① / ② / ③



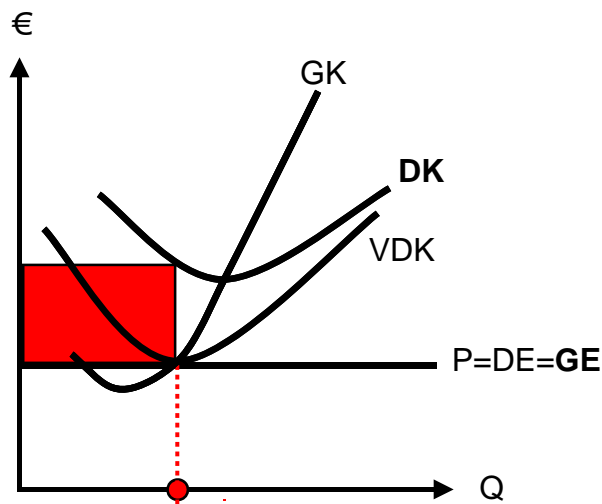
05 Entscheid KS durch eine Firma 2

① / ②




06 **Entscheid KS durch eine Firma 3**

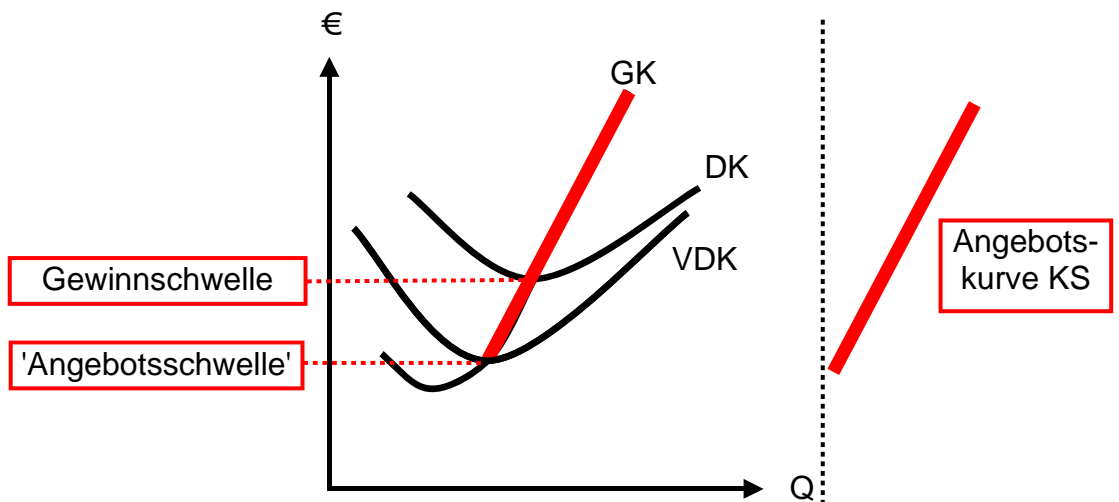
① / ②



Q^*
(GK = GE)

 = Gesamtverlust (---> fixe Kosten)
Der Preis entspricht den VDK.

07 **Angebotskurve KS einer Firma**



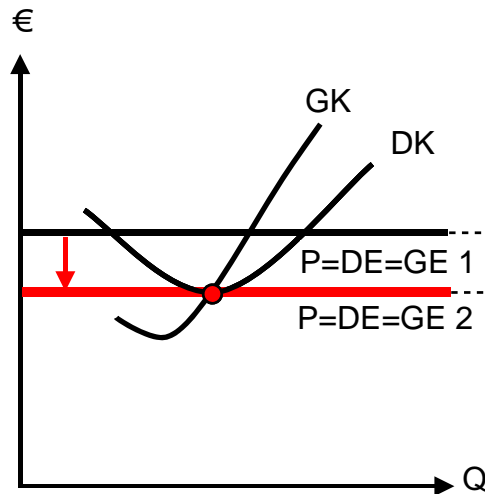
08 **Preis und Menge Q^* bei vollständiger Konkurrenz**

Gleichgewichtsgrößen auf einem Markt mit vollständiger Konkurrenz ($P = GK$):
→ $P = 5, Q^* = 4$

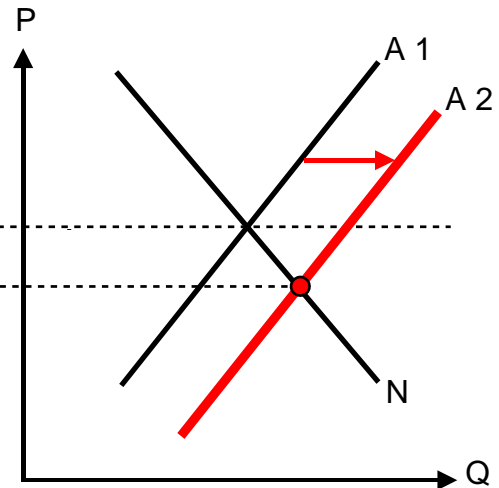
① Wegen des 'übernormalen' Gewinns bieten neue Firmen auf dem Markt Güter und Dienste an. Infolge dieser Markteintritte steigt das Marktangebot bei sinkendem Preis und der 'übernormale' Gewinn verschwindet.

②

**Situation einer typischen Firma
(mit normalem Gewinn)**



Situation des Marktes



→ Zurück zu den Aufgaben. Hier anklicken!