

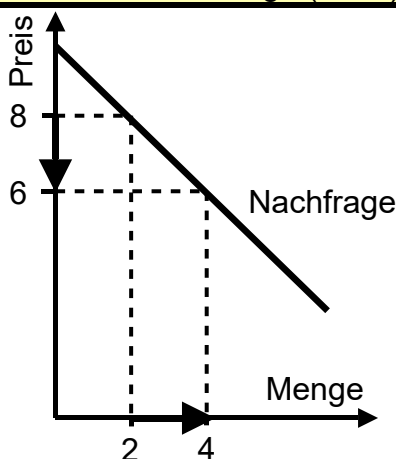
# Preiselastizität der Nachfrage

## 1 Formel

- **Preiselastizität der Nachfrage (e)** =  $\frac{\% \text{ Aenderung der nachgefragten Menge}}{\% \text{ Preisänderung}}$
- Die Preiselastizität der Nachfrage zeigt, wie sich die nachgefragte Menge und der Umsatz bei Preisänderungen verhalten.
- **Absolute** Werte werden verwendet, auch wenn die Preiselastizität der Nachfrage eigentlich regelmässig negativ ist.
- Die Nachfrage ist **elastisch**, wenn  $e > 1$ , und **unelastisch**, wenn  $e < 1$ .

## 2 Preiselastizität der Nachfrage und Totalerlös

### Elastische Nachfrage ( $e > 1$ )



$$e = \frac{2/3}{2/7} = 2.33$$

(3 sind 7 Zwischenpunkte)

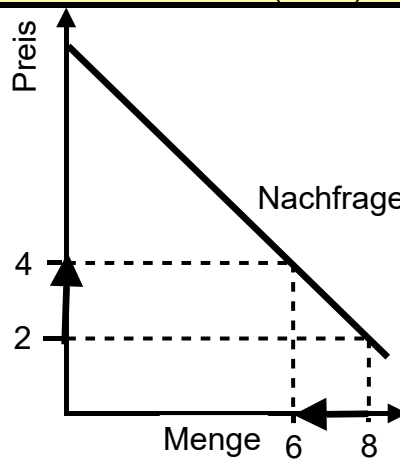
**Totalerlös** (= P \* M):

Preis 8:  $8 * 2 = 16$

Preis 6:  $6 * 4 = 24$

➔ Ein **tieferer** Preis ergibt einen **höheren** Totalerlös.

### Unelastische N ( $e < 1$ )



$$e = \frac{2/7}{2/3} = 0.43$$

(7 und 3 Zwischenpunkte)

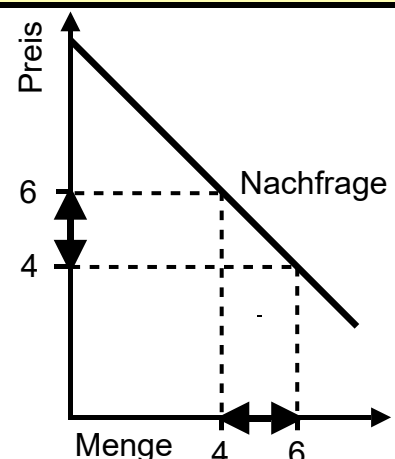
**Totalerlös** (= P \* M):

Preis 2:  $2 * 8 = 16$

Preis 4:  $4 * 6 = 24$

➔ Ein **höherer** Preis ergibt einen **höheren** Totalerlös.

### $e = 1$



$$e = \frac{2/5}{2/5} = 1$$

(5 and 5 Zwischenpunkte)

**Totalerlös** (= P \* M):

Preis 4:  $4 * 6 = 24$

Preis 6:  $6 * 4 = 24$

➔ Eine Preisänderung ergibt **keine Aenderung** des Totalerlöses.

**Abkürzungen:**

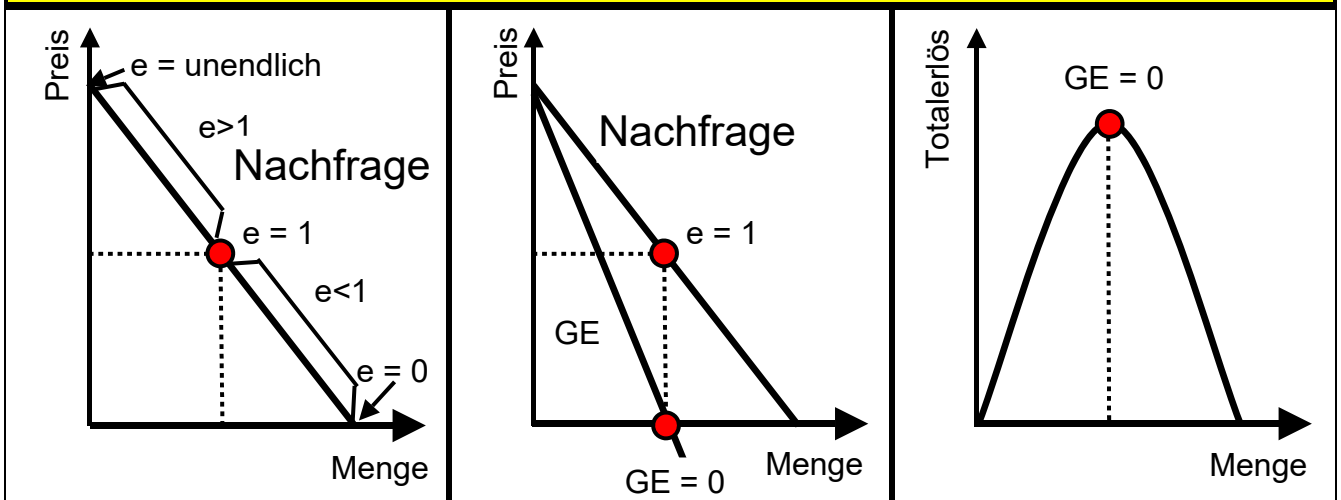
P = Preis

M = Menge

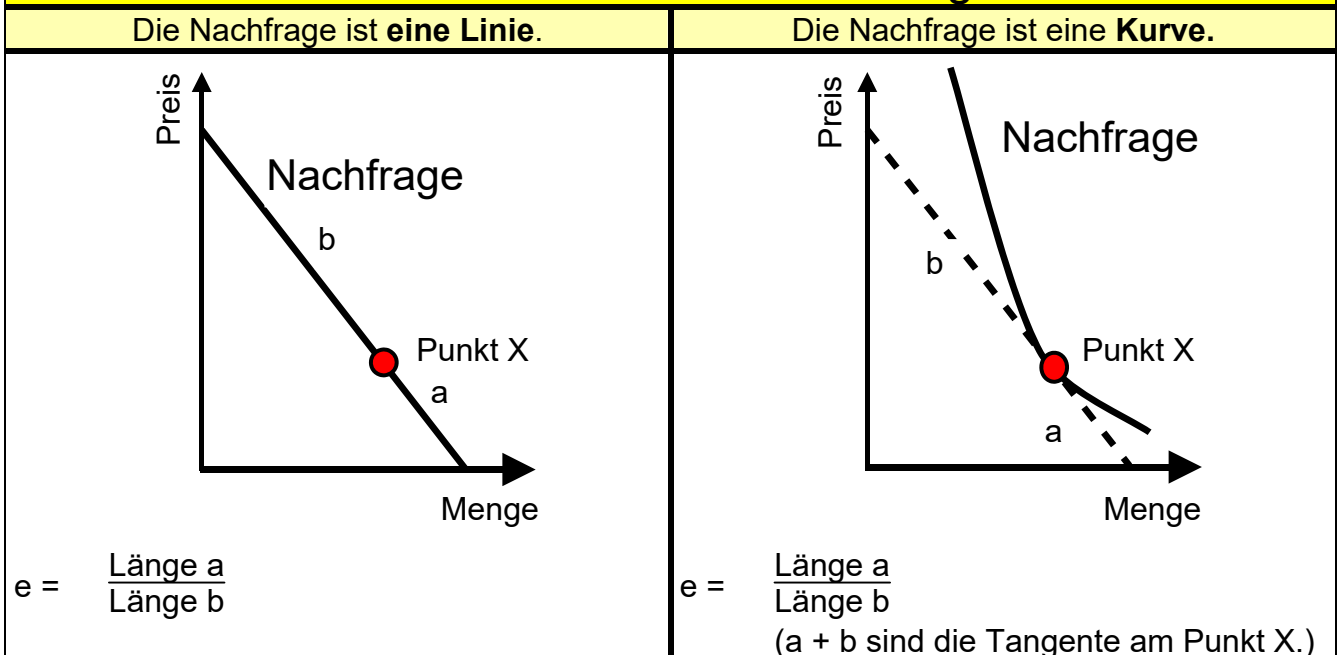
### 3 Wirkung von Preisänderungen auf den Totalerlös (TE)

	Preiselastizität der Nachfrage		
	$e > 1$	$e < 1$	$e = 1$
Preis <b>steigt</b>	TE fällt	TE steigt	TE unverändert
Preis <b>fällt</b>	TE steigt	TE fällt	TE unverändert

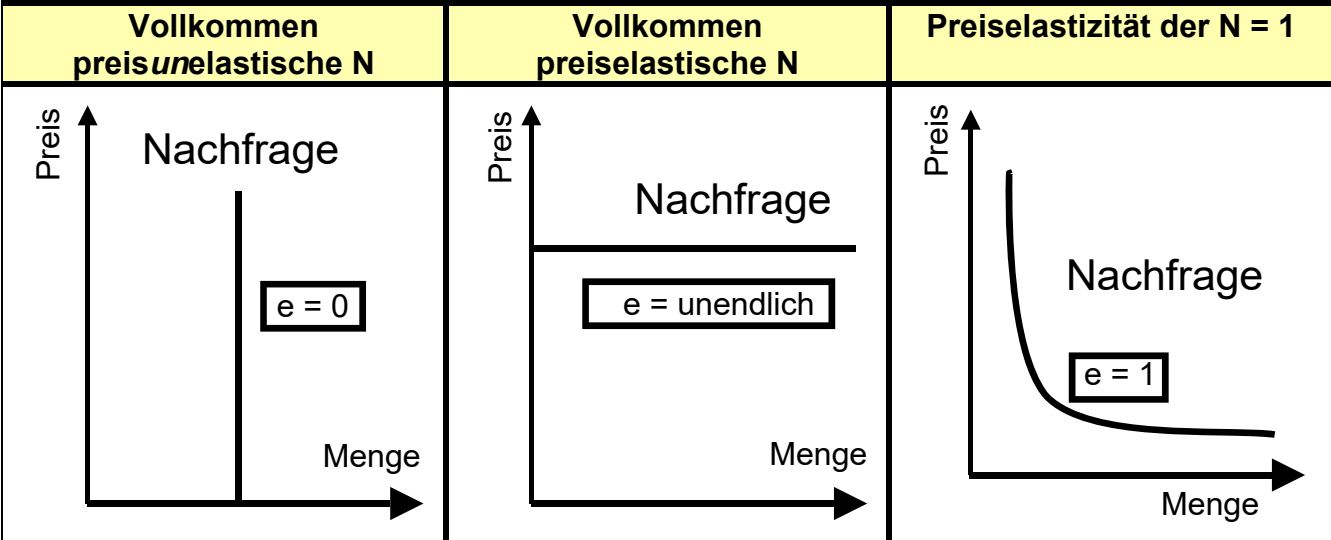
### 4 Elastizität, Nachfragekurve, Grenzerlös (GE) und Totalerlös



### 5 Messen der Preiselastizität der Nachfrage

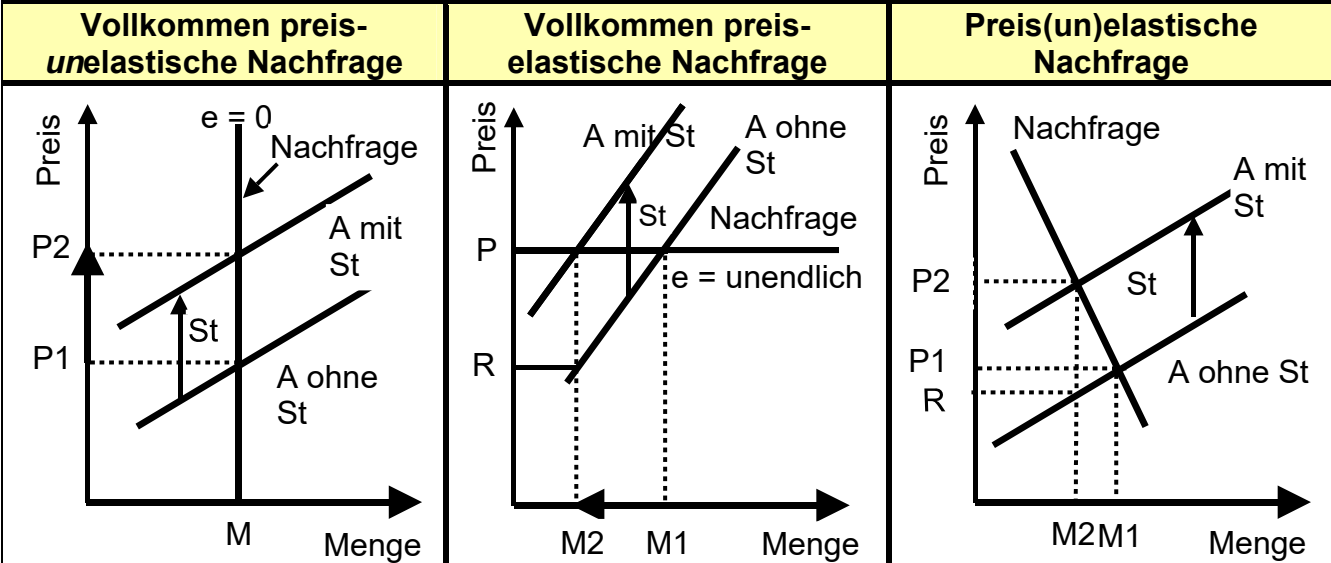


## 6 Fälle konstanter Preiselastizität der Nachfrage



**Abkürzung:**  
N = Nachfrage

## 7 Auswirkungen einer Steuer (pro Mengeneinheit)



<p>Ergebnisse:</p> <p>Nettoerlös mit Steuer beträgt wie ohne Steuer P1. Preis steigt von P1 auf P2.</p> <p>Die Steuer wird <b>vollständig von den Nachfragern</b> getragen.</p>	<p>Ergebnisse:</p> <p>Nettoerlös mit Steuer fällt von P auf R (= P - Steuer).</p> <p>Die Steuer wird <b>vollständig von den Anbietern</b> getragen.</p>	<p>Ergebnisse:</p> <p>Nettoerlös fällt von P1 auf R, Preis steigt von P1 auf P2.</p> <p>Die Steuer wird <b>sowohl von den Anbietern als auch den Nachfragern</b> getragen.</p>
---	---	--

**Abkürzungen:**  
A = Angebot  
St = Steuer  
P = Preis  
M = Menge