

Ableitung des IS-LM Modells

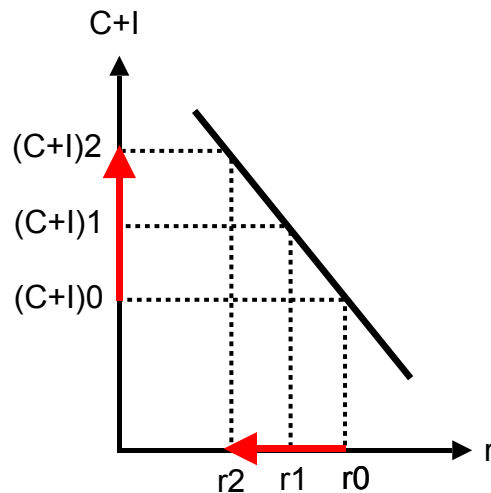
Abkürzungen

r = Zinssatz
 C = Konsum
 I = Investitionen
 Y = Output, Einkommen

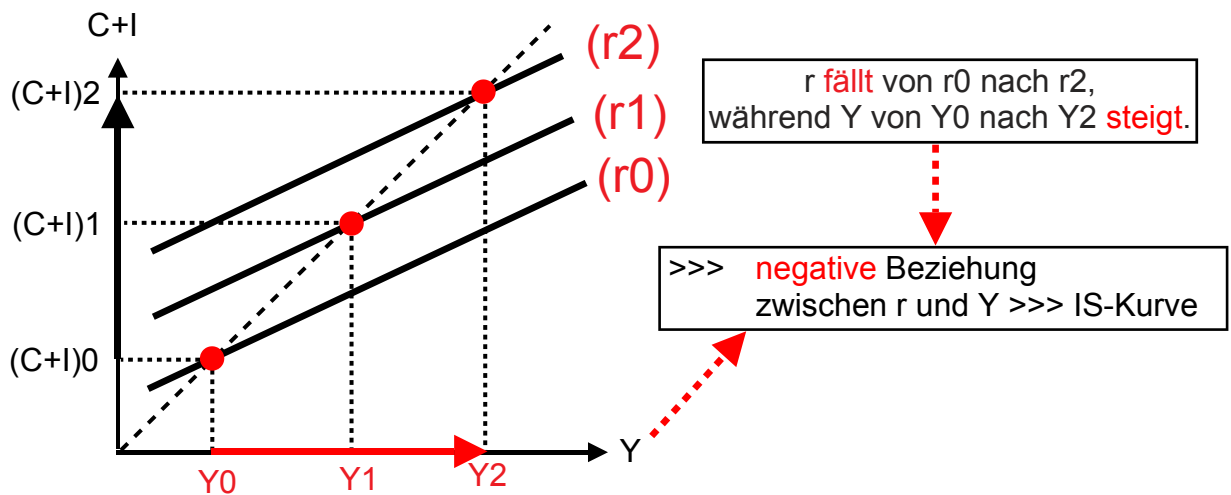
M = Geldmenge
 MD = Geldnachfrage
 MS = Geldangebot

① IS: Gütermarkt (Zweisektoren-Modell: Haushalte, Unternehmen)

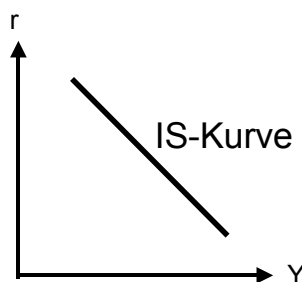
1 Wenn r fällt, steigen $(C+I)$ [und wenn r steigt, fallen $(C+I)$].



2 → Gleichgewicht auf dem Gütermarkt

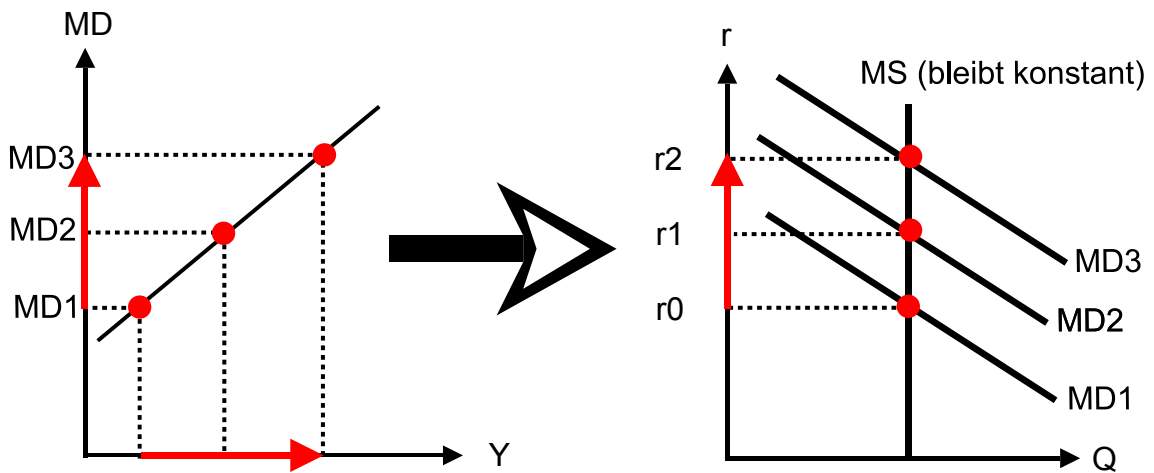


3 → IS-Kurve: Gleichgewichte auf dem Gütermarkt



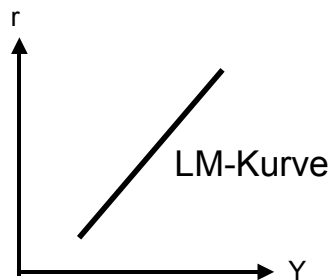
② LM: Geldmarkt

- 1 Wenn Y steigt, steigen sowohl MD und r (und wenn Y fällt, sinken sowohl MD und r).



>>> positive Beziehung zwischen r und Y >>> LM-Kurve

- 3 → LM-Kurve: Gleichgewichte auf dem Geldmarkt



③ IS-LM Modell: Gleichzeitiges Gleichgewicht auf dem Güter- und dem Geldmarkt

