

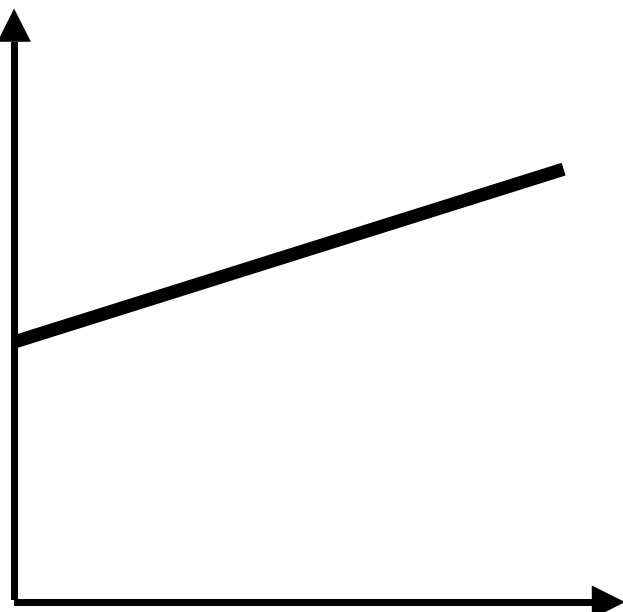
2.6 Kreuzpreiselastizität der Nachfrage

$$= \frac{\% \text{ Aenderung nM Gut 2}}{\% \text{ Aenderung P Gut 1}}$$

KPeN > 0

Substitutions-
gut

P Gut 1

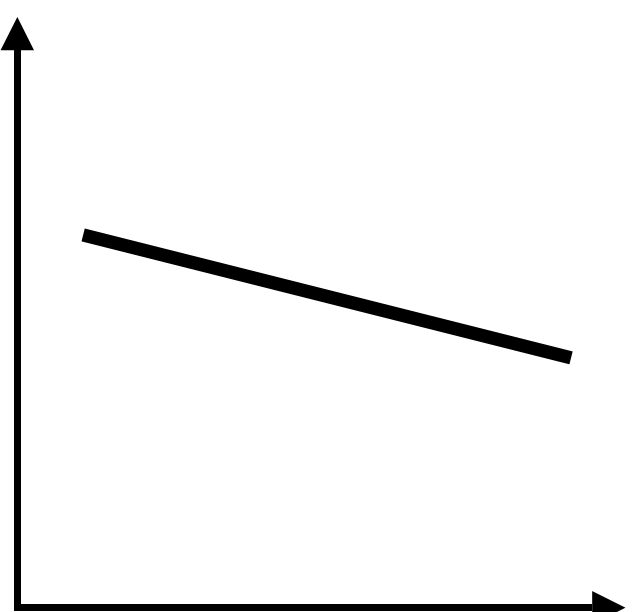


nM Gut 2

KPeN < 0

Komplemen-
tärgut

P Gut 1



nM Gut 2